



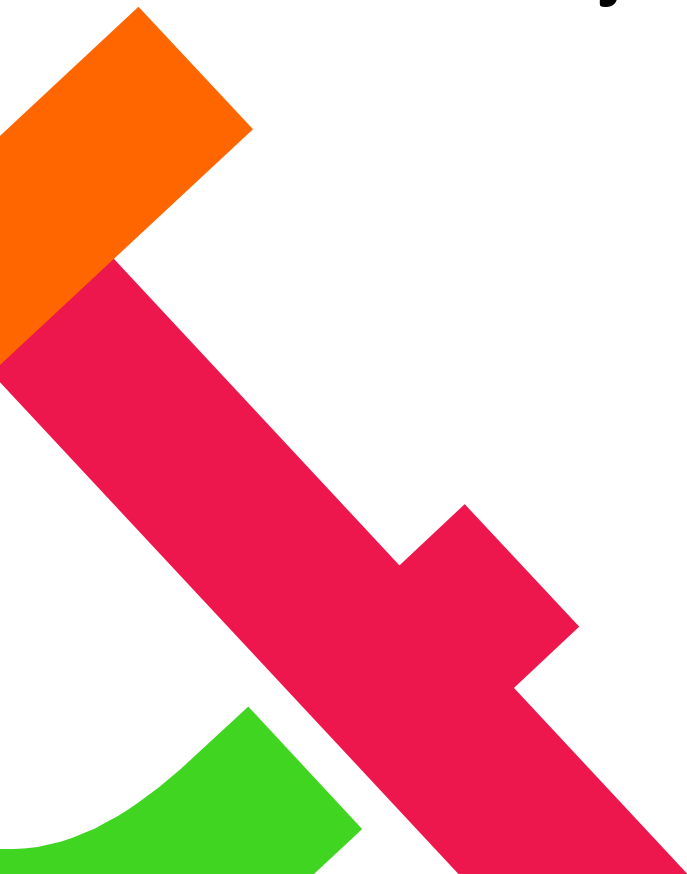
**Open your mind. LUT.**

Lappeenranta **University of Technology**

# **Subventoinnin vaikutus eri kuljetusmuotojen kilpailukykyyn**

Vesitieseminaari

23.1.2013





Esitys on pääosin kooste selvityksestä

Juha Tervonen, Heikki Metsäranta:  
Liikennejärjestelmän tuet. Liikennevirasto  
6/2012.

.

# LÄHTÖKOHTA

- Ovatko eri kuljetusmuodoille kohdistuvat tuet sopusoinnussa EU:n liikennepoliittisten tavoitteiden kanssa?
  - Ovatko eri liikennöintimuodoille kohdistetut tuet sopusoinnussa ympäristönsuojelutavoitteiden kanssa?
- Tapahtuuko liikennesektorin sisällä tulonsiirtoja niin eri toimijaryhmien kesken?

# EU:N LIIKENNEPOLIITTINEN STRATEGIA

- Tavoitteena on tehostaa liikennettä ja luoda paremmat mahdollisuudet eri liikennemuotoja yhdistävän verkon luomiseksi
- Tavoitteena on myös **vähentää kasvihuonekaasupäästöjä**
  - **Liikennesektorin päästövähennystavoite on 60 % vuoteen 2050 mennessä (vertailuvuosi 1990)**
  - Meriliikenteessä vastaava tavoite on 40 % vähennys
- Tavoitteen saavuttamiseksi
  - Tavanomaista polttoainetta käyttävät autot tulisi poistaa kaupunkiliikenteestä vuoteen 2050 mennessä
  - **50 % keskipitkän matkan (> 300 km) tavaraliikenteestä tulisi siirtää maantieltä rautatie- tai vesiliikenteeseen**

# MARKKINAKEINOT YMPÄRISTÖNSUOJELUN EDISTÄMISEKSI

- Päästökauppa tai vastaava lupien kauppaamiskäytäntö
  - Liikenne on lämmityksen ohella toinen merkittävä kasvihuonekaasupäästöjä aiheuttava toimiala, joka on päästökaupan ulkopuolella
- **Verot ja maksut**
  - Yhteiskunnalle aiheutuvia kustannuksia voidaan kohdistaa takaisin tuottajalle verojen ja maksujen avulla
- **Ympäristölle haitallisten tukien poisto**
- Uusien markkinoiden luomiseen liittyvien esteiden poistaminen
  - Kattava ympäristötiedon julkaiseminen

# MITEN YHTEISKUNNALLE ERI KULJETUSMUODOISTA AIHEUTUVAT KUSTANNUKSET RAHOITETAAN?

## INFRASTRUKTUURI

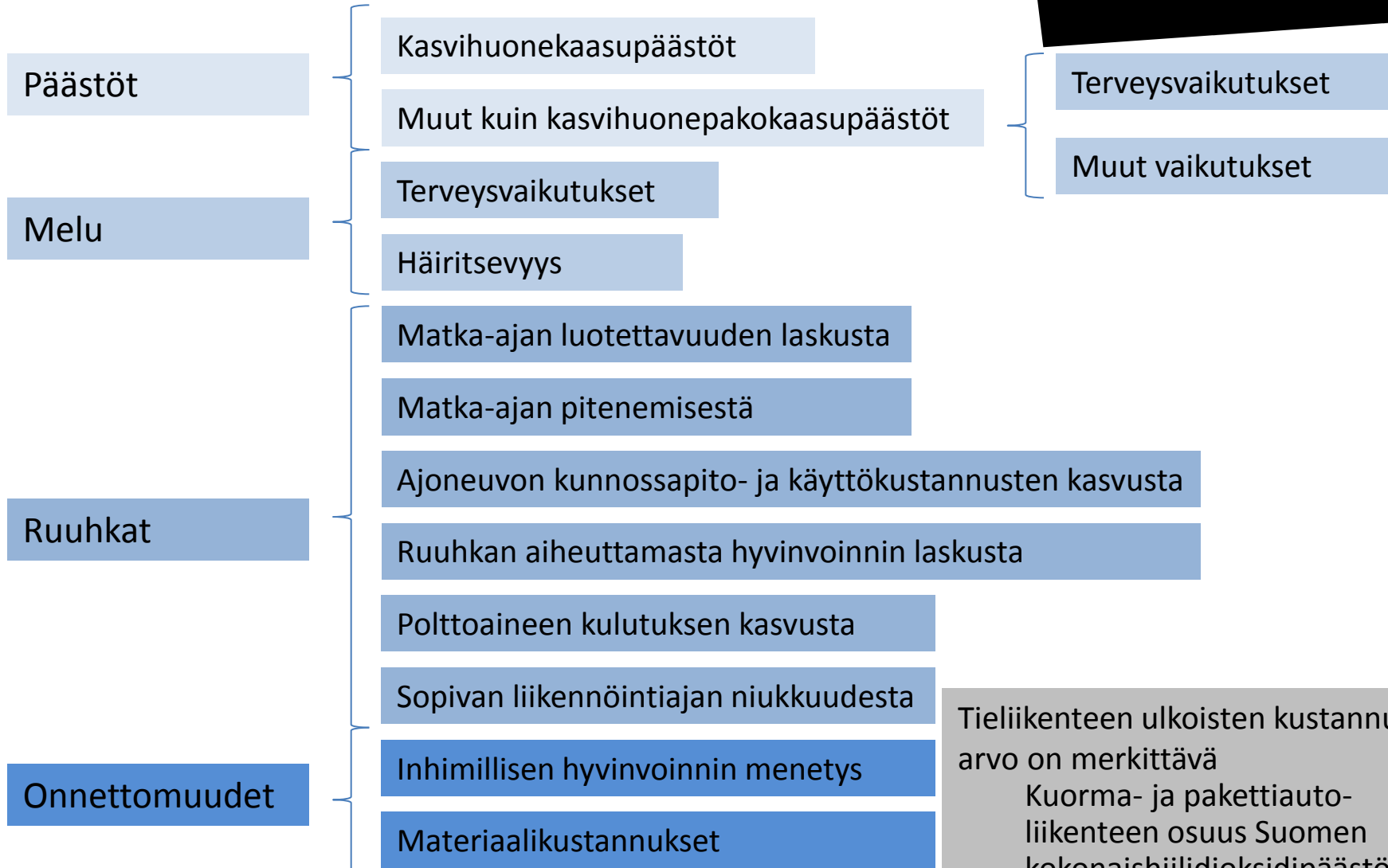
## TIEN-, RADAN- JA VÄYLÄNPITO

- Lyhytvaikutteiset
- Pitkävaikutteiset
- Liikenteen operatiivinen ohjaus

## ULKOISET KUSTANNUKSET

- Päästöt
- Melu
- Ruuhkat
- Onnettomuudet

# ULKOISIA KUSTANNUKSIJA

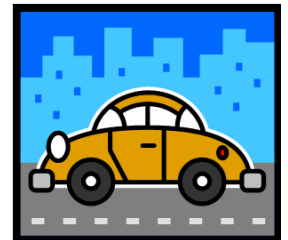


Tieliikenteen ulkoisten kustannusten arvo on merkittävä  
Kuorma- ja pakettiauto-  
liikenteen osuus Suomen  
kokonaishiilidioksidipäästöistä  
on noin 4 prosenttia.



# TIELIIKENTEEN VEROT

- Tieliikenne
  - Autovero
    - ✓ peritään henkilö- ja pakettiautosta hankintahinnassa
    - ✓ perustuu auton valmistajan ilmoittamiin hiilidioksidipäästöihin
  - Ajoneuvovero
    - ✓ jakaantuu perusveroon ja käyttövoimaveroon
    - ✓ perusvero kohdistuu henkilö- ja pakettiautoihin
      - perusvero perustuu auton valmistajan ilmoittamiin hiilidioksidipäästöihin
    - ✓ käyttövoimaveron kohdistuu henkilö-, paketti- ja kuorma-autoihin, jotka käyttävät muuta polttoainetta kuin moottoribensiiniä
      - perustuu ajoneuvon kokonaismassaan
  - Polttoainevero
    - ✓ perustuu polttoaineesta aiheutuvaan hiilidioksidipäästöön, polttoaineen energiatehokkuuteen ja lähipäästöihin



# RAUTATIELIIKENTEEN VEROT JA MAKSUT

- Rautatieliikenne
  - Ratamaksu (ratamaksun perusmaksu)
    - ✓ perustuu junaliikenteen välittömästi aiheuttamiin radanpidon kustannuksiin
    - ✓ vuosittaisesta kertymästä henkilöliikenteen osuus on ollut noin neljännes ja tavaraliikenteen noin kolme neljäsosaa
  - Ratavero
    - ✓ perustuu junaliikenteen ympäristökustannusten kattamiseen sekä radanpidon kiinteiden kustannusten kattamiseen



# VESILIIKENTEEN MAKSUT

- Vesiliikenne
  - Väylämaksu
    - ✓ Kauppamerenkulun aluksilta perittävä vero
    - ✓ Sisävesiliikenteen alukset on vapautettu maksusta
    - ✓ Saimaan kanavan ja Saimaan syväväylästä ylläpidon ja jäänmurron alijäämä kustannetaan talousarviovaroilla
  - Luotsausmaksu
    - ✓ Maksulla katetaan rannikon kauppamerenkulun väylillä tapahtuvan luotsauksen kulut



# VEROJEN JA MAKSUJEN KATTAVUUS

	Infrastrukturi	Väylänpito	Ulkoiset kustannukset
Tieliikenne	Auto- ja ajoneuvovero	Auto- ja ajoneuvovero	Polttoainevero
Rautatieliikenne	Ratamaksu*	Ratamaksu*	Ratavero
Vesiliikenne	Väylämaksu	Väylämaksu	-

Liikenneväylien käytön alihinnoittelu tarkoittaa tietyn liikennemuodon tukemista. Ylijäämää puolestaan käytetään muiden liikennemuotojen tai muiden julkisten palvelujen tukemiseen.

Poikkeukset normista voidaan katsoa tuiksi (tai sanktioiksi).

Mikä hinnoittelun tapa ja taso vastaa normia?

Hinnoittelun normi ole sama eri infrastruktuureilla ja liikennemuodoilla.

Vihreä ylijäämäinen, punainen alijäämäinen, sininen neutraali kokonaistilanteen osalta

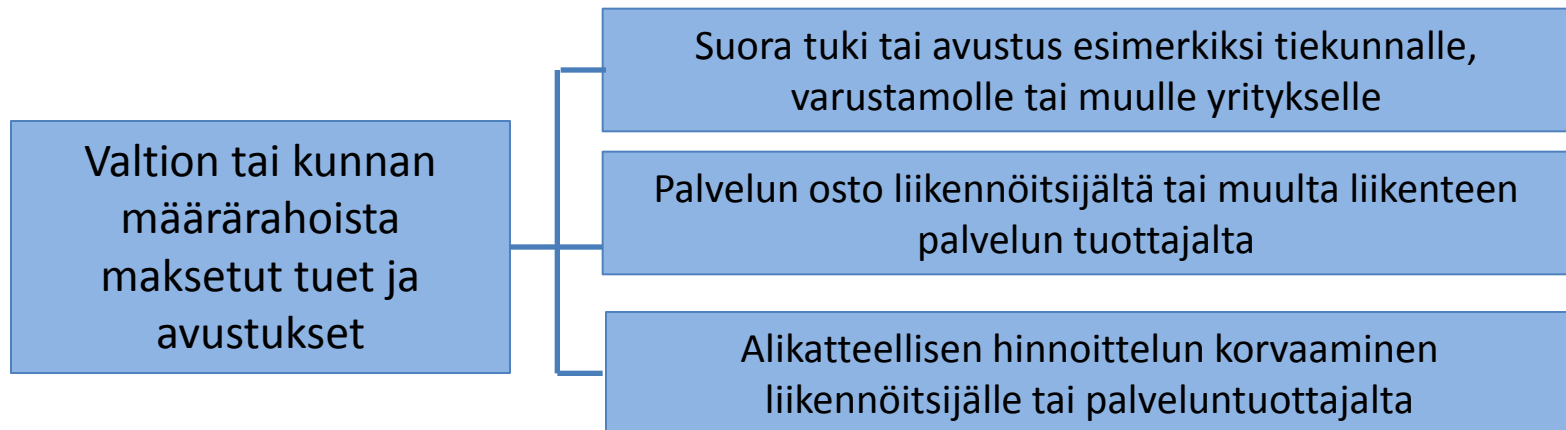
\* Ratamaksun perusmaksu

# TUKITOIMET - YLEISTÄ

OECD: "Tuki on julkishallinnon tuottajille tai kuluttajille synnyttämä lisätulo tai kustannuksen alenema"

Suorien tukien määrä on kasvanut 2000-luvulla huomattavasti

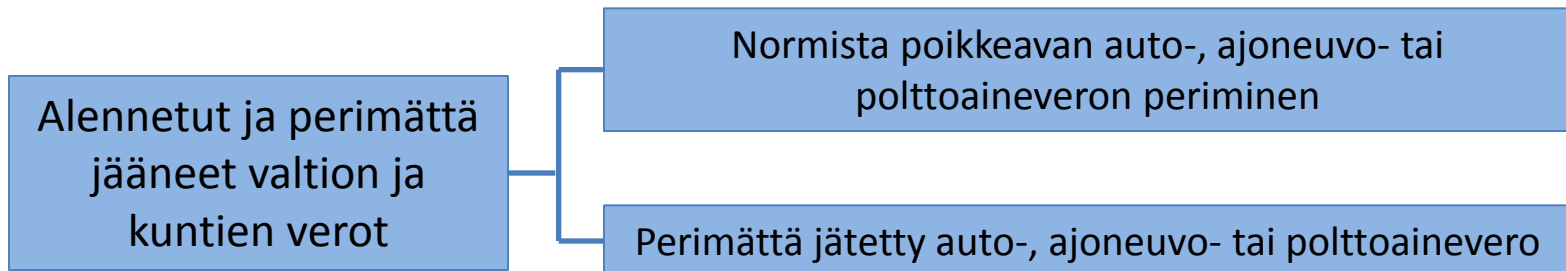
- Suorat tuet
  - Valtionavustukset ja avustusluonteiset tuet
    - Valtionapu yksityisteille, joilla on huomattavaa liikenteellistä merkitystä
    - Alueellinen kuljetustuki syRJäseutujen yritystoiminnalle
    - Julkisen liikenteen tuet
    - TEN-T –tuot (tarkoitettu Euroopan yhteisön nimettyjen merkittävien liikenneverkkojen kehittämiseen)
    - EAKR-tuet (useisiin pieniin pääosin tie- ja ratahankkeisiin sekä niiden suunnittelu- ja selvitystehtäviin kohdistuva tuki)



# TUKITOIMET - YLEISTÄ

OECD: "Tuki on julkishallinnon tuottajille tai kuluttajille synnyttämä lisätulo tai kustannuksen alenema"

- Verotuet
  - Alennetut erityis-, valmiste- ja arvonlisäverokannat
    - Alennus autoverosta
    - Ajoneuvoveron alennus
    - Junaliikenteen kevyen polttoöljyn vero
  - Perimättä jätetyt verot
    - Vapautus autoverosta
    - Raideliikenteen sähkön verottomuus



# TIELIIKENNE - VALTIONAPU YKSITYISTEILLE

- Valtionapu yksityisteille, joilla on huomattavaa liikenteellistä merkitystä
- Kohdistus: ylläpito- ja parantamistoimien kustannuksiin
- Tuen peruste: haja-asutusalueiden asutuksen ja elinkeinotoiminnan tukeminen
- Hyötyjät: yksityisteitä käyttävä liikenne, asukkaat ja elinkeinot



# TIELIIKENNE - ALUEELLINEN KULJETUSTUKI

- Alueellinen kuljetustuki syrjäseutujen yritystoiminnalle
- Kohdistus: yritysten kuljetuskustannukset
- Tuen peruste: haja-asutusalueiden yritystoiminnan ja työpaikkojen tukeminen
- Hyötyjät: alueiden yritystoiminta





# TIELIIKENNE - AUTOVERON ALENNUKSET JA VEROVAPAUDET

- Autoveron verotuki
- Kohdistus: ajoneuvojen hankintahinta
- Tuen peruste: tiettyjen elinkeinojen, julkisten palveluiden tuotannon ja erityisryhmien tuki
- Hyötyjät: pelastus- ja sairaankuljetuspalvelujen tarjoajat, taksit, invalidit, ulkomailla työskennelleet



# TIELIIKENNE - POLTTOAINEVEROTUKSEN VEROTUET

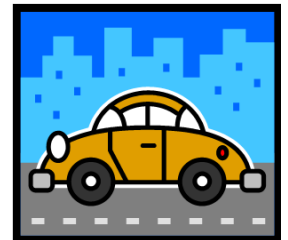
- Dieselöljyn verotuki
- Kohdistus: dieselöljyn käyttökustannukset
- Tuen peruste: elinkeinoelämän ja ammattimaisen liikenteen tukeminen
- Hyötyjät: ammattiliikenne, elinkeinoelämä ja paljon dieselautolla ajavat yksityishenkilöt



# TIELIIKENNE - AJONEUVOVERON VEROSANKTIOT JA VEROTUET

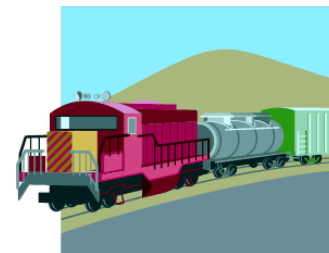
Kuorma-autojen käyttövoimavero on normi, jolloin poikkeamat siitä ovat joko tukia tai sanktioita.

- Ajoneuvoveron verosanktio
- Kohdistus: dieselkäyttöisten autojen käyttövoimavero
- Tuen peruste: tasaa alhaisemmin verotettua dieselöljyä käyttävien henkilö- ja pakettiautojen verotusta bensiinikäyttöisiin autoihin verrattuna
- Kärsijät: dieselkäyttöiset henkilö- ja pakettiautot (peritään tasoltaan voimakkaampana kuin kuorma-autoilta)
  
- Ajoneuvoveron verotuki
- Kohdistus: ajoneuvojen käyttökustannukset
- Tuen peruste: tiettyjen elinkeinojen, julkisten palveluiden tuotannon ja erityisryhmien tuki
- Hyötyjät: Erityisryhmät, linja-autoliikenne



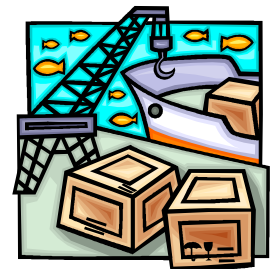
# RAUTATIELIIKENNE - RAIDELIIKENTEEN ENERGIAPEROTUKI

- Raideliikenteen energiaverotuki
- Kohdistus: raideliikenteen vapautus sähköverosta (valmistevero ja myös huoltovarmuusmaksuvapaa), dieselvetoinen junaliikenne saa käyttää alemmin verotettua kevyttä polttoöljyä vastaavaa moottoripolttoöljyä
- Tuen peruste: raideliikenteen tukeminen
- Hyötyjät: raideliikenteen operaattorit, liikennöintipalvelujen ostajat, rahtiasiakkaat



# VESITIELIIKENNE - KAUPPAMERENKULUN MIEHISTÖTUKI

- Kohdistus: miehistön palkkakustannukset
- Tuen peruste: huoltovarmuus, suomalaisen meriklusterin tukeminen
- Hyötyjät: suomalaiset varustamot, merikuljetuksia käyttävä elinkeinoelämä, suomalainen merenkulkuala



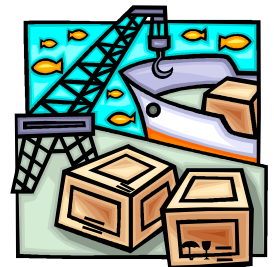
# VESITIELIIKENNE - ALUSINVESTOINTIEN YMPÄRISTÖTUKI

- Kohdistus: varustamojen investointikustannukset
- Tuen peruste: ympäristönsuojelun edistäminen
- Hyötyjät: suomalaiset varustamot



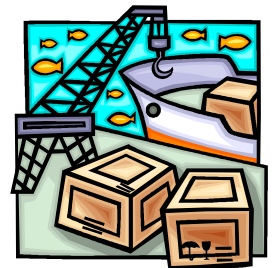
# VESITIELIIKENNE - KOTIMAAN KAUPALLISEN VESILIIKENTEEN POLTTOAINEEN VEROTUKI

- Kohdistus: kotimaan kauppamerenkulun polttoaineesta ei peritä veroa
- Tuen peruste: kansainvälinen käytäntö
- Hyötyjät: varustamot, kotimaan vesiliikenteen kuljetuksia ostavat yritykset



# VESITIELIIKENNE - VÄYLÄMAKSUN ALENNUKSET

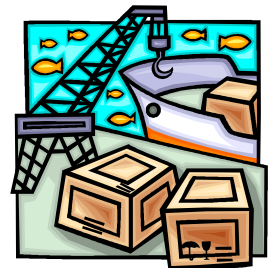
- Kohdistus: Saimaan kanavan kautta kulkevat rannikon meriväyliä käyttävät rahtialukset
- Tuen peruste: Saimaan kauppamerenkulun tukeminen
- Hyötyjät: Säännöllisesti vierailevat alukset





# VESITIELIIKENNE - VÄYLÄMAKSUN VAPAUDET

- Kohdistus: Saimaan kauppamerenkulun luotsausmaksut
- Tuen peruste: Saimaan kauppamerenkulun tukeminen
- Hyötyjät: Sisävesiliikenteen alukset



# VESITIELIIKENNE - SAIMAAN ALUEEN LUOTSAUKSEN HINTATUKI

- Kohdistus: Saimaan kauppamerenkulun luotsausmaksut
- Tuen peruste: Saimaan kauppamerenkulun tukeminen
- Hyötyjät: Saimaan alueen varustamot, luotsauspalveluja tuottava yritys, ulkomaan kauppaa käyvät yritykset



# TUKIEN KOHDENTUMINEN ERI KULJETUSMUODOILLE

ONKO MUKANA  
YMPÄRISTÖLLE  
HAITALLISIA TUKEJA?

	TUEN KOHDENTAMINEN		
	Infrastruktuuri	Kuljetusyrityksen investointi	Kuljetusyrityksen muuttuvat kustannukset
Tieliikenne	Valtionapu yksityisille	Autoveron alennukset ja vapautukset	Alueellinen kuljetustuki Dieselöljyn verotuki Ajoneuvoveron verosanktio
Rautatieliikenne			Raideliikenteen energiaverotuki
Vesiliikenne		Alusinvestointien ympäristötuki	Kauppamerenkulun tuki Polttoaineen verotuki * Väylämaksun alennukset ja vapaudet Luotsauksen hintatuki

\* kotimaan kauppamerenkulun polttoaine

# VEROJEN, MAKSUJEN JA TUKIEN LUOKITTELU KOHDENTUMISEN PERUSTEELLA

- Väylän mukaan
  - Tiet, rautatiet, vesiväylät
  - Tieliikenne, rautatieliikenne, vesiliikenne
- Liikenteen lajin mukaan
  - Yksityinen, julkinen, tavarankuljetukset
- Järjestelmän osan mukaan
  - Infrastrukturi, kulkuneuvot, väylien/kulkuneuvojen käyttäjät, polttoaine
- Toiminnallisen yksikön mukaan
  - Yksilö, kotitalous, yritys

# YHTEENVETO

- Tieliikennesektorin sisällä tapahtuu tulonsiirtoja eri autoilijaryhmien kesken
- Tieliikenteeltä kerätään korkeita veroja ja toisaalla tieliikenteelle myönnetään huomattava määrä tukia.
  
- Ratamaksun tuotot eivät riitä kattamaan radanpidon kuluja
- Rautatieliikenteen ulkoisten kustannusten arvo on pieni.
- Rautatieliikennesektorin alijäämässä merkittävin erä on radanpidon kulut
- Raideliikenteen energiaverotuki ainoa tukimuoto
  
- Vesiliikenteen alijäämää syntyy eniten ulkoisten kustannusten kattamattomuudesta

# JATKOTUTKIMUSTARPEET

- Ovatko eri kuljetusmuodoille kohdistuvat tuet sopusoinnussa EU:n liikennepoliittisten tavoitteiden kanssa?
- Ovatko liikennejärjestelmän eri osiin kohdistuvat tuet sopusoinnussa EU:n liikennepoliittisten tavoitteiden kanssa?
- Onko teollisuudelle kohdennettu tuki tasapuolinen eri kuljetusmuotojen osalta?
- Onko haja-asutusseutujen tukemiseen tähtäävä tuki tasapuolinen eri kuljetusmuotojen osalta?