



EUROPORTS Finland - Sataman toiminnot tänään

Kristian Luoma

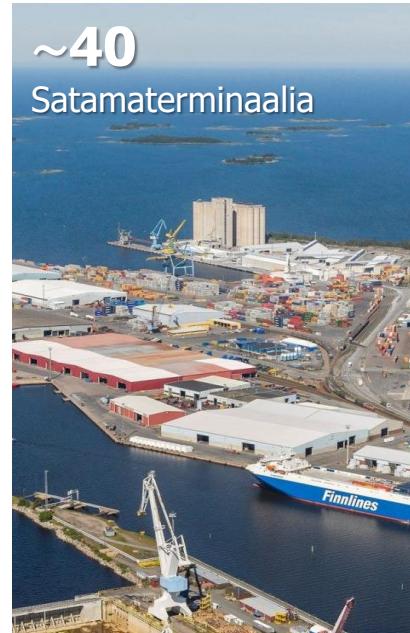
Business Development Director

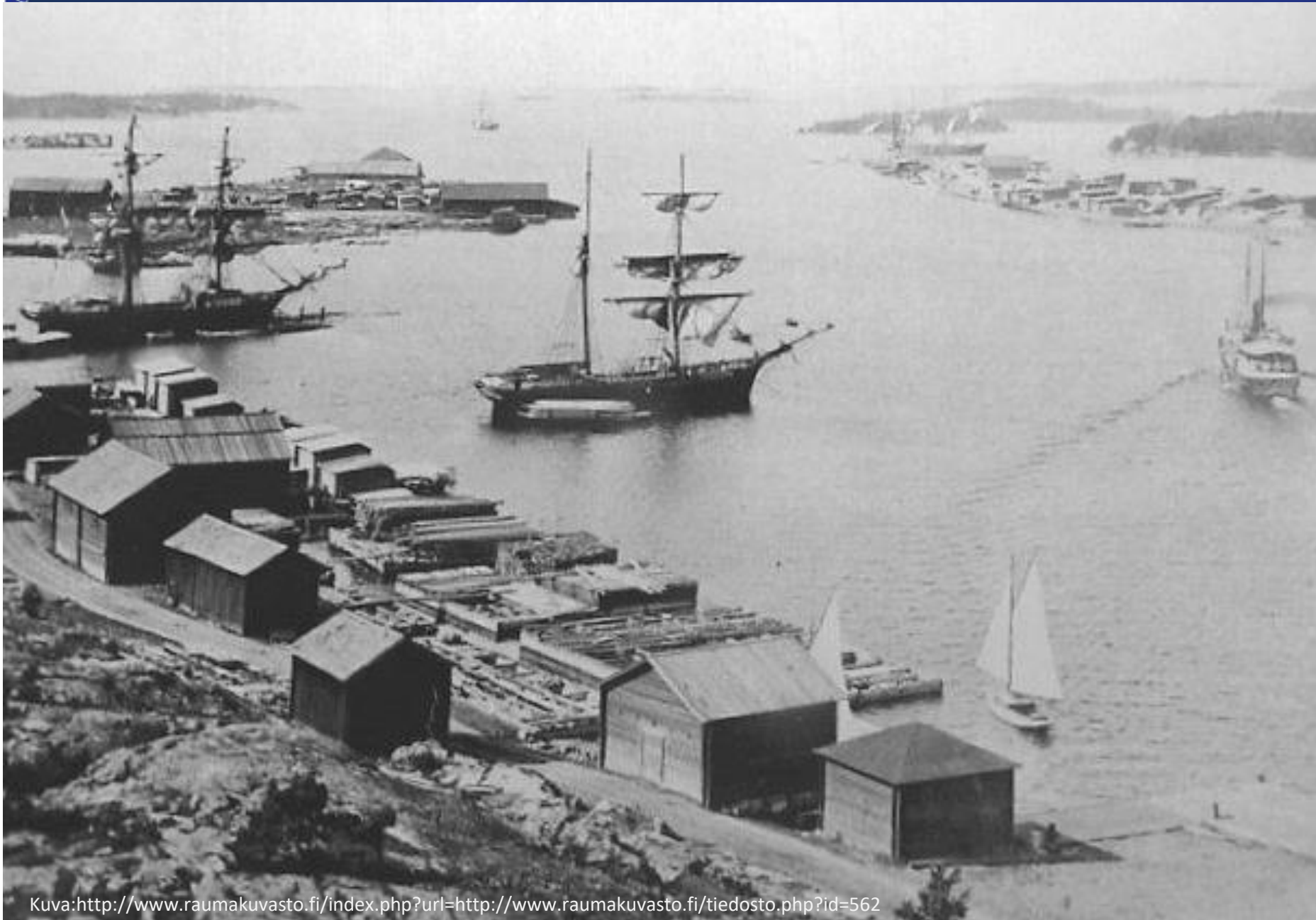
Euroports

Euroports on yksi suurimmista satamainfrastruktuurin toimijoista, jolla on maailmanlaajuisesti noin 40 merisatamaterminaalia ja yli 10 sisämaan terminaalia ja logistiikka-aluetta. Ne sijaitsevat strategisesti keskeisillä kauppareiteillä Euroopassa ja Kiinassa. Käsittelemme vuosittain noin 65 miljoonaa tonnia erilaisia lastivirtoja kuten: bulkia, breakbulkia, kontteja ja nesteitä.

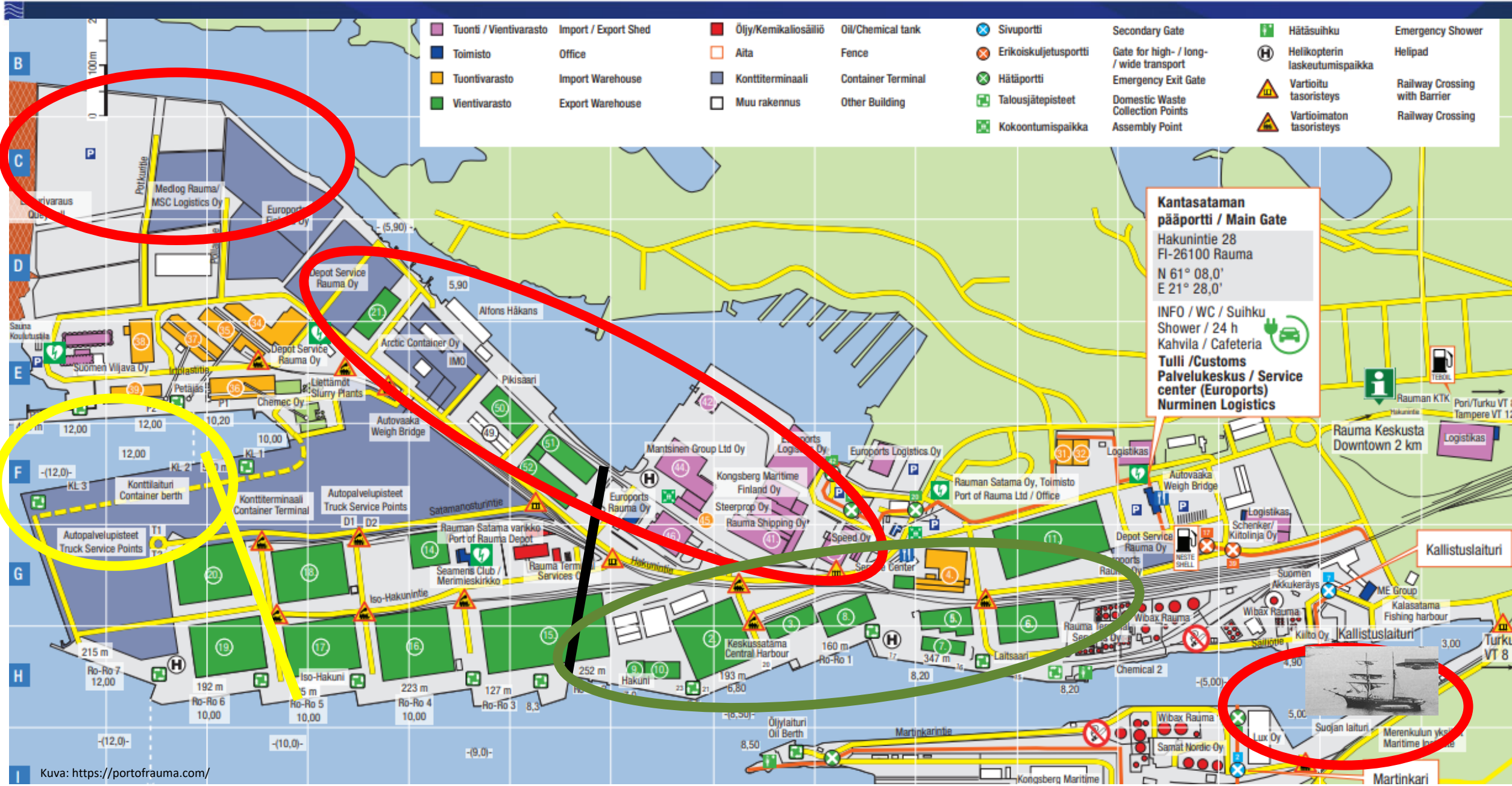
**Suomessa toimintaa Raumalla, Hangossa ja Pietarsaaressa.
Osaomistus BB-logistic: Kaskinen, Kemi, Oulu ja Hamina.**

Täyden palvelun satamaoperaattori; lastinkäsittely, huolinta, kuljetukset, varastointi, lisäarvopalvelut jne.





Kuva:<http://www.raumakuvasto.fi/index.php?url=http://www.raumakuvasto.fi/tiedosto.php?id=562>



Kantasataman pääportti / Main Gate
 Hakunintie 28
 FI-26100 Rauma
 N 61° 08,0'
 E 21° 28,0'

INFO / WC / Suihku
 Shower / 24 h

Kahvila / Cafeteria

**Tulli / Customs
 Palvelukeskus / Service center (Euroports)
 Nurminen Logistics**

Kuva: <https://portofrauma.com/>



Kuva: <https://portofrauma.com/>



Kuva: https://merimieskuvia.net/Merimieskuvia/Ladattavia_files/Ruuppari_2.pdf



Kuva: https://rautatiemuseo.finna.fi/Record/musketti_rautatie.M014.VR1:1185



Kuva: https://merimieskuvia.net/Merimieskuvia/Ladattavia_files/Ruuppari_2.pdf







Kuva: https://wiki.aineetonkulttuuriperinto.fi/wiki/Sellupaalien_ahtaus



Kuva: https://wiki.aineetonkulttuuriperinto.fi/wiki/Sellupaalien_ahtaus





Kuva: <https://portofrauma.com/>





Kuva: <https://marinetraffic.com>



Kuva: <https://www.wijnnebarends.com/vessel/lady-marie-christine/>



Kuva: [Wallenius.sol.com](https://www.wallenius.sol.com)

Satama tänään

Edelleen kehittyvä toimiala - työtä ja toimeentuloa, vaikutukset laajalti

Joustavuus - Sopeutuvuus - Kehittäminen - nopeus kaikessa muutoksessa

Tiedon- ja lastinkäsittely: digitaalisuus, automatisointi ja keinoälyn hyödyntäminen

Räätälöidyt palvelut asiakkaan toiveiden mukaisesti

Työturvallisuus

Kestävä kehitys

- Ympäristöystävällisen polttoaineen käyttäminen työkoneissa
- Sähkön käyttäminen entistä monipuolisemmin (nosturit, trukit)
- Toimintojen automatisointi
- Tehokkuus - oikea aikaisuus - hukan ja tyhjäkäynnin poistaminen

Osaava henkilöstö - ihmiset ovat yrityksen kaikki

Muuttunut ja edelleen muuttuva geopoliittinen tilanne

- Länsirannikon merkitys erityisesti **kriisitilanteessa**
- Nato-yhteistyön merkitys Satakunnalle normiolosuhteissa sekä kriisitilanteessa
 - Läntinen sijainti
 - Kaksi isoa satamaa
 - Isot varuskunnat sekä harjoitusalueet kahdella paikkakunnalla
 - Lentokenttä
- Liikenneväylien on kyettävä palvelemaan myös kriisitilanteen vaatimuksia
 - Tiestö
 - Rautatiestön kehittäminen (URPO-Rata tai vastaava)



Kiitos!

▪ Löydät meidät myös:

