

Kuva: RoboDrones, Petri Tulkki 2020

# SAIMAAN VESILIIKENTEN TULEVAISUUS

Vesitiepäivä 4.5.2023, Rauma  
Liikenneasiantuntija Sonja Tynkkynen, Etelä-Karjalan liitto



## SAIMAAN VESILIIKENNE

- Saimaa on Suomen suurin järvi, Vuoksen vesistön pääjärvi, jonka laskujoki Vuoksi laskee Suomen puolelta Imatrankosken kautta Venäjän puolelle Laatokkaan ja Laatokasta Nevaa myöten Pietarin kautta Suomenlahteen.
- Saimaan syväväylä kuuluu TEN-T vesiväylien ydinverkkoon.
- Saimaan kanava yhdistää Saimaan järvialueen Viipurin kautta Suomenlahdelle. Kanava on 43 km pitkä ja siinä on kahdeksan sulkua, joista kolme on Suomen ja viisi Venäjän puolella.
- Yli 90 % Saimaan kanavan kautta kulkeneesta tavaraliikenteestä on ollut kansainvälistä liikennettä.
- Saimaan kanavan matkustajaliikenteestä 50 % on ollut kansainvälistä matkustajaliikennettä ja 50 % Suomen puolella operoivia kanavaristeilyjä.



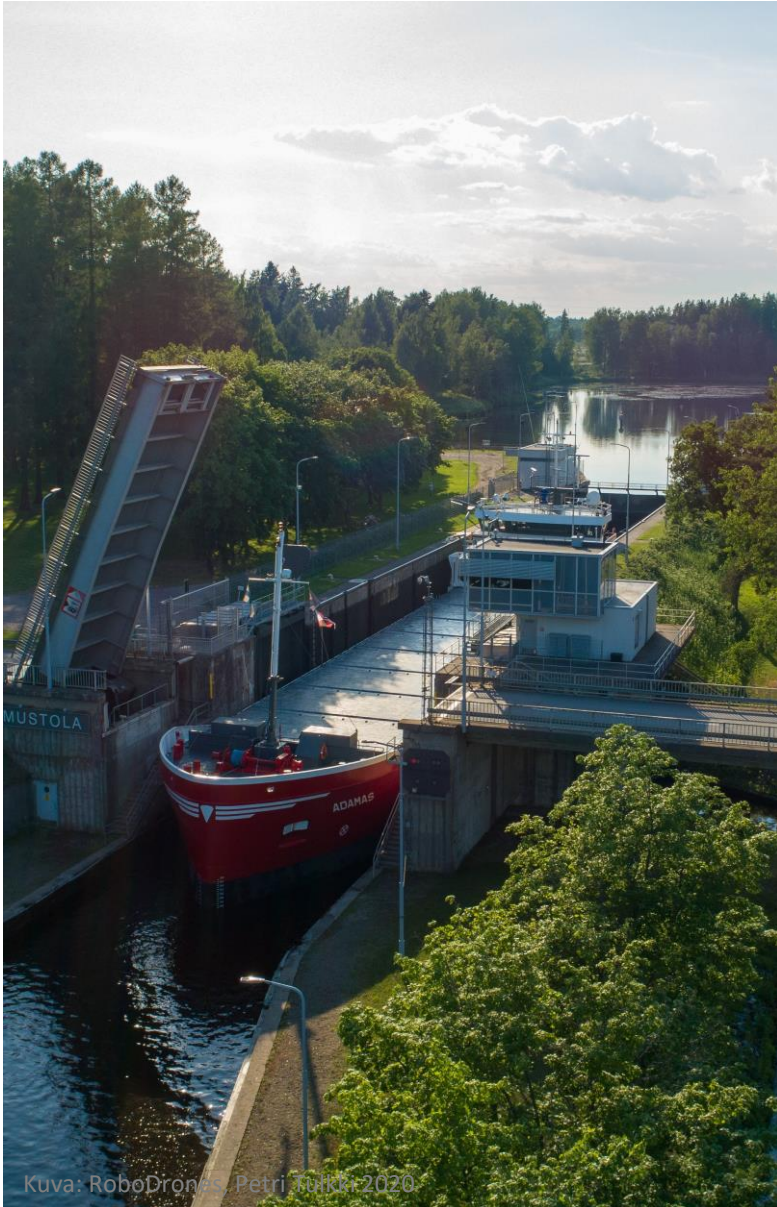
## VESILIIKENTEN KEHITTÄMINEN

- Kanavan sulkujen alaportit uusittiin vuosina 2017–2019 talvikausien liikennekatkon yhteydessä. Rakennustöiden aikana kanavan liikennekausi jäi normaalia lyhyemmäksi, mikä vaikutti erityisesti vuoden 2019 liikennemääriin.
- Sulkujen alaporttien uusimisen jälkeen tavaraliikenteen määrä kanavassa lähti kasvuun.
- Heinäkuussa 2019 käynnistyi Etelä-Karjalan liiton vetämä Saimaan alueen neljän maakunnan yhteinen puolitoistavuotinen Saimaan vesiliikenteen kehittämishanke [naviSaimaa](#), jolla oli suuri rooli eduskunnan päätöksessä investoida 95 M€ Saimaan kanavan sulkujen pidennykseen sekä kanavan vedenpinnan nostoon.
- Marraskuussa 2020 käynnistyi Etelä-Karjalan liiton vetämä kuuden maakunnan yhteinen kaksivuotinen [Uusi risteilytuote Suomenlahdelle ja Saimaalle -hanke](#), jossa selvitettiin risteilyjen asiakaspotentiaalia Suomen sisäisessä ja lähialueille suuntautuvassa liikenteessä sekä kehitettiin uudentyyppistä risteilytuotetta kansainvälisille ja suomalaisille asiakkaille.
- Lokakuussa 2021 käynnistyi Etelä-Karjalan liiton rahoittama Lappeenrannan kaupungin vetämä reilun vuoden pituinen [Mustola – portti Saimaalle -hanke](#), jonka tavoitteena oli logistiikkayritysten liiketoiminnan edistäminen ja toimintaympäristön parantaminen Saimaan vesistöalueella ja Mustolassa.

24.2.2022



Kuva: Pixabay



Kuva: RoboDrones, Petri Tuikki 2020

## SAIMAAN VESILIIKENNE 24.2.2022 JÄLKEEN

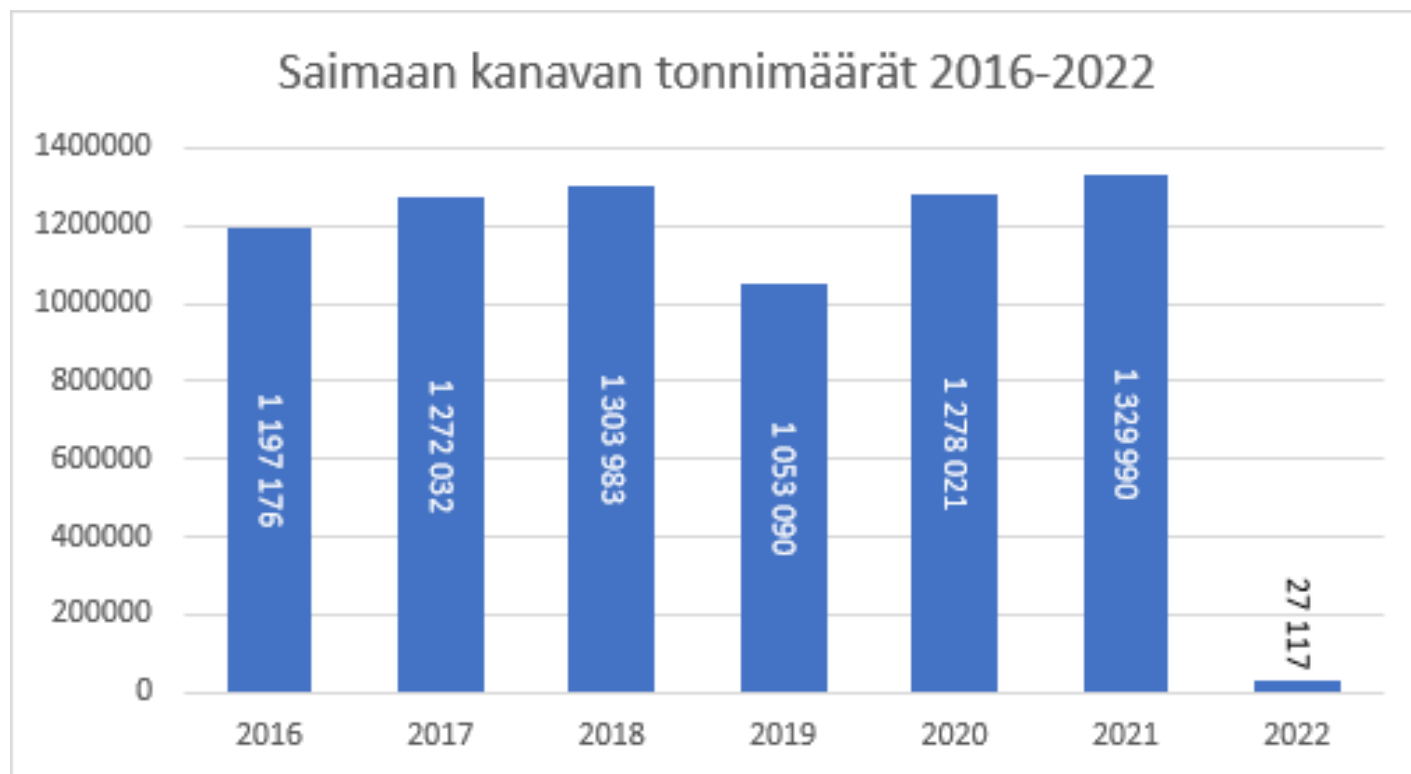
- Saimaan kanavan liikenne on ollut pysähdyksissä Venäjän aloittaman hyökkäyssodan vuoksi. Kanava on auki, mutta vakuutusyhtiöt eivät myönnä aluksille ja lasteille vakuutuksia (tai vakuutukset ovat hyvin kalliita), minkä vuoksi kanavan kautta kulki purjehduskaudella 2022 vain pari alusta.
- Saimaan sisävesiliikenteen ongelmana on tällä hetkellä se, että iso osa aluksista on Suomenlahden satamissa, eikä niitä uskalleta siirtää Saimaan kanavan kautta Saimaalle.
- Etelä-Karjalan liitto on ollut yhteydessä eri ministeriöihin (LVM → STM → VM) valtion vakuutustakuuseen liittyen. Tarkoituksena selvittää valtion mahdollisuus vakuuttaa Suomenlahdelta Saimaalle siirrettävät alukset.



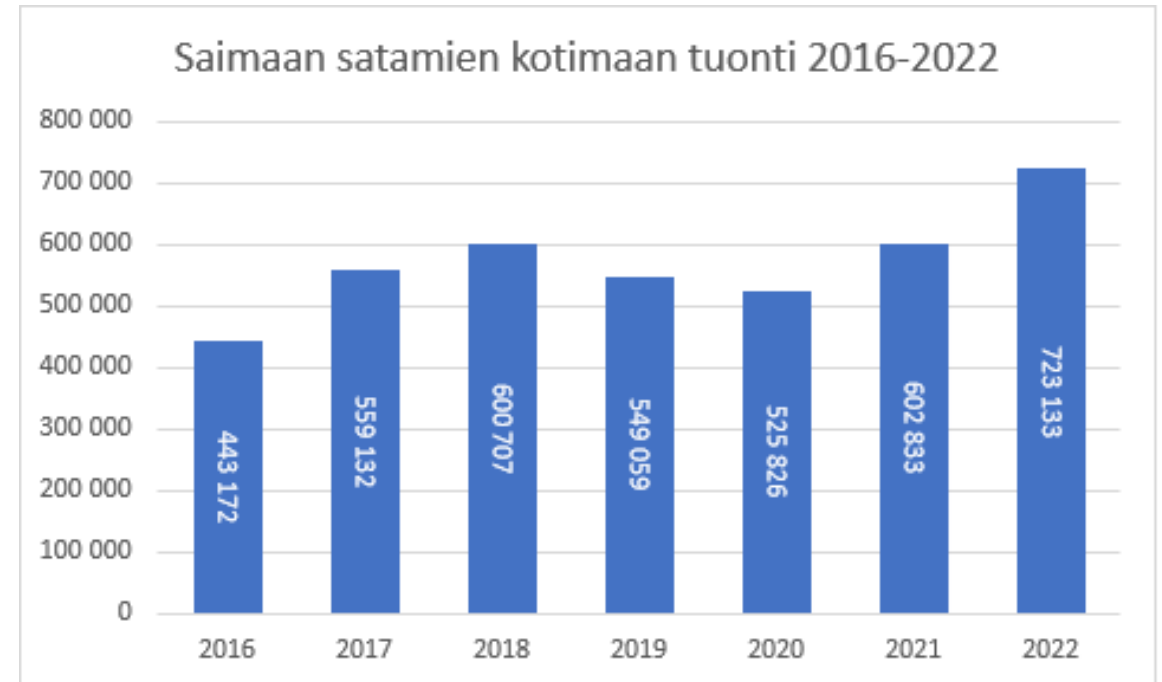
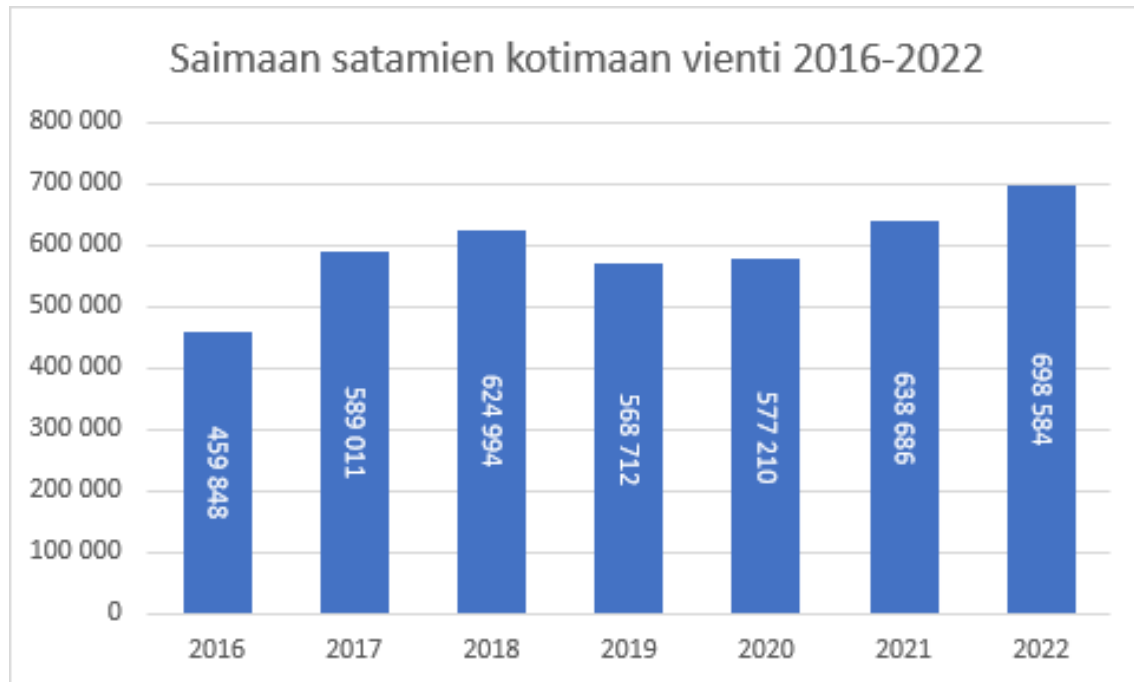
Kuva: RoboDrones, Petri Tulkki 2020

ONKO SAIMAAN VESILIIKENTEELLÄ TULEVAISUUTTA?

# SAIMAAN KANAVAN LIIKENNE



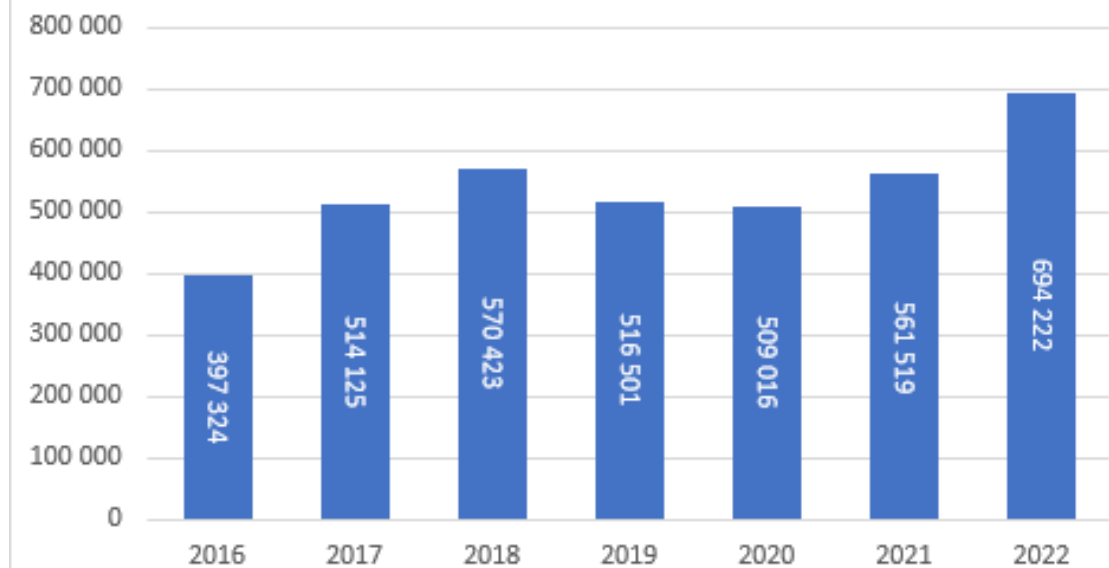
# SAIMAAN SATAMIEN KOTIMAAN VIENTI JA TUONTI



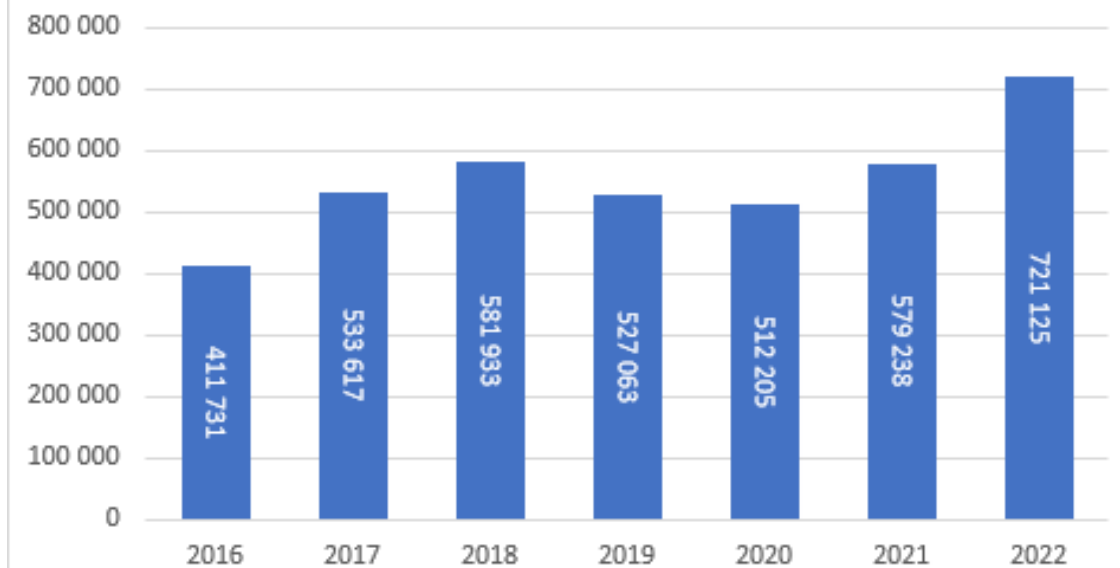


# SAIMAAN SISÄINEN VIENTI JA TUONTI

Saimaan satamien sisäinen vienti 2016-2022

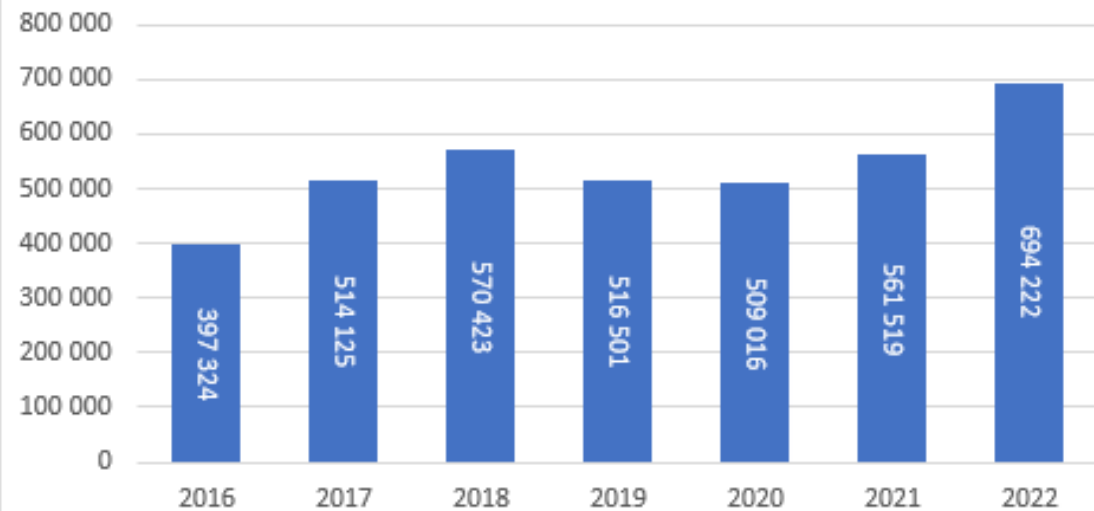


Saimaan satamien sisäinen tuonti 2016-2022



# SAIMAAN SISÄINEN RAAKAPUUN VIENTI JA TUONTI

Saimaan alueen satamien sisäinen raakapuun  
vienti 2016-2022



Saimaan alueen satamien sisäinen raakapuun  
tuonti 2016-2022

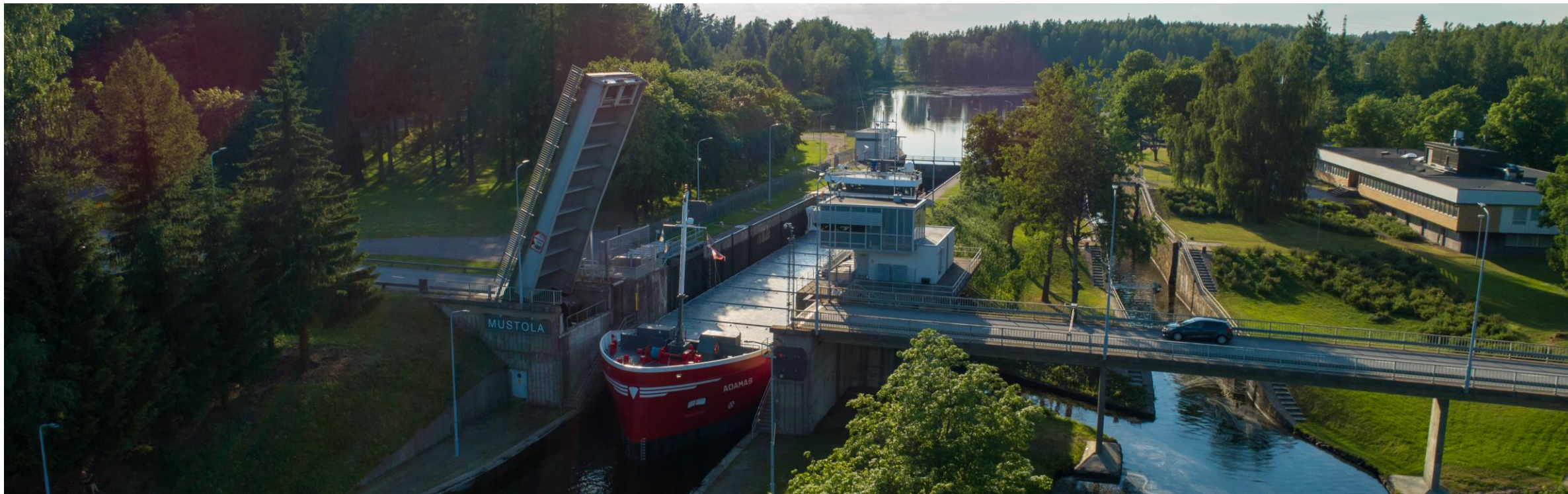




Kuva: Heii Koukkula-Teixeira, Suomen Vesitiet ry

## SAIMAAN VESILIIKENTEN TULEVAISUUS

- Saimaan sisäinen liikenne suuntautuu pohjoiselta Saimaalta Etelä-Karjalan satamiin eli Mustolaan, Joutsenoon ja Imatralle.
- UPM on uittanut puuta jo vuosia, nyt myös Metsä Group ja Stora Enso ovat aloittamassa uiton.
- Lappeenrannan kaupunki sai Kainuun maakuntaliitolta rahoituksen Logistiikan Vuoksi -hankkeelle, jossa kehitetään Vuoksen vesistön sisävesiliikenteen vähähiilisiä kuljetusketjuja yhteistyössä Saimaan alueen kaupunkien ja metsäteollisuuden kanssa sekä edistetään telakkatoimintaa Saimaan alueella.
- Mustolan satamaa kehitetään yritys- ja logistiikkapuistoksi, jossa TEN-T kattavan verkon satamaan yhdistyy TEN-T vesiväylien ydinverkkoon kuuluva Saimaan syväväylä sekä Lappeenrantaan ulottuva TEN-T rautateiden ydinverkkoon kuuluva rata (päätökset radasta ja satamasta vuoden 2023 aikana). Lisäksi noin 10 km päässä satamasta sijaitsee TEN-T kattavaan verkkoon kuuluva Lappeenrannan lentoasema.



KIITOS!

Sonja Tynkkynen  
[sonja.tynkkynen@ekarjala.fi](mailto:sonja.tynkkynen@ekarjala.fi)  
+358 40 681 7163



ETELÄ-  
KARJALAN  
LIITTO